

# TRIPSKATER G ONE

## Kullanım Kılavuzu

*Reisenwolke' nizi çalıştırmadan önce lütfen aşağıdaki linkten kullanım kılavuzu videosunu izleyin*

<https://www.youtube.com/@rwteknik>



*Reisenwolke Bir kamera ekipmanı üreticisidir.*

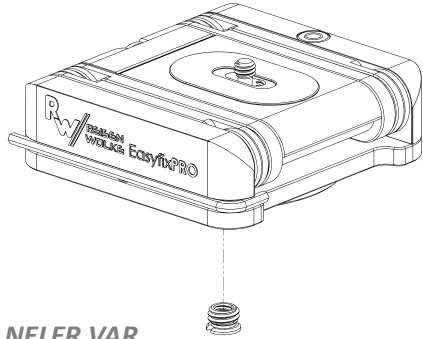
[www.reisenwolke.com](http://www.reisenwolke.com)



## İçindekiler

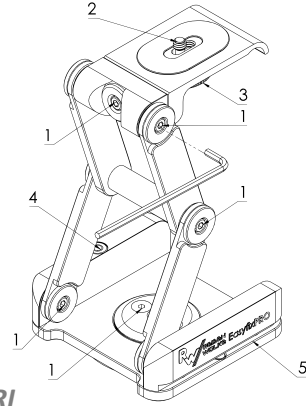
Kutuda neler var.....	1
Açı sıkma ayarı .....	2
Açı ve denge ayarı .....	3
Yatay ve dikey kullanım .....	4
Tripod ve kamera montajı .....	5
Dikkat ve ipuçları.....	6

[www.reisenwolke.com](http://www.reisenwolke.com)



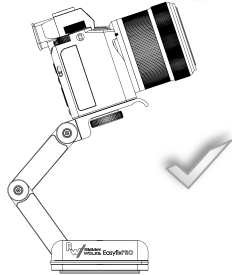
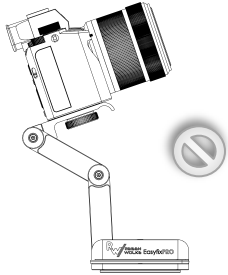
## 1. KUTUDA NELER VAR

1. Easyfixpro
2. 3/8 16unc- 1/4 20unc adaptör
3. 3mm Allen anahtar



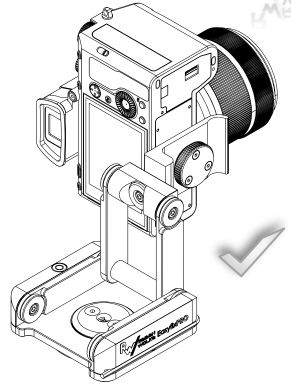
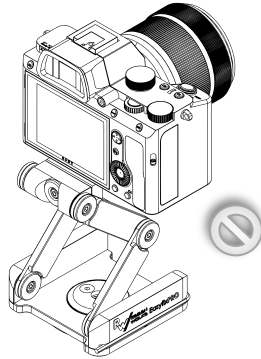
## 2. AÇI SIKMA AYARI

1. 1 numaralı vidaları sıkın veya gevşetin
2. 1/4 20UNC
3. 1/4 20UNC Bağlantı portu
4. Su terazisi
5. 3mm Allen yuvası



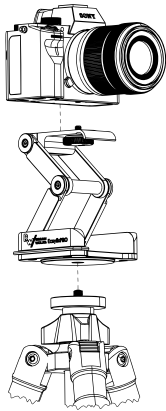
### 3. AÇI VE DENGE

1. Yanlış pozisyon
2. Doğru pozisyon
3. Tripod' sız kullanımlarda Kameranızı merkez ağırlıklı konumlandırın



### 4.YATAY VE DİKEY KULLANIM

1. Yatay ve dikey çekimler de uygunsuz montaj
2. Yatay ve dikey çekimler de uygun montaj



## 6. DİKKAT VE İPUÇLARI

*Sizinle mükemmel sonuçlar almak için lütfen EasyfixPRO' kolların sıkılığını kontrol edin*

- 1. Her zaman sisteminizin dengede olduğundan emin olun.*
- 2. EasyfixPRO' uzu Slider üzerine monte ederek de kullanabilirsiniz.*
- 3. Kullanım dışı durumlarda cihazınızı katlayın ve kaldırın.*

*Ürünün yanlış kullanım veya değişiklikten kaynaklanan hasarlardan reisenwolke, sorumlu tutulamaz.*

## 5. TRİPOD VE KAMERA MONTAJI

- 1. Tripod üstü montaj EasyfixPro' nuzu saat yönünde çevirerek tripod' a bağlayın*
- 2. EasyfixPro' nuzu eğme hareketi ile açın*
- 3. Kameranızı bağlayın ve kullanmaya başlayın.*